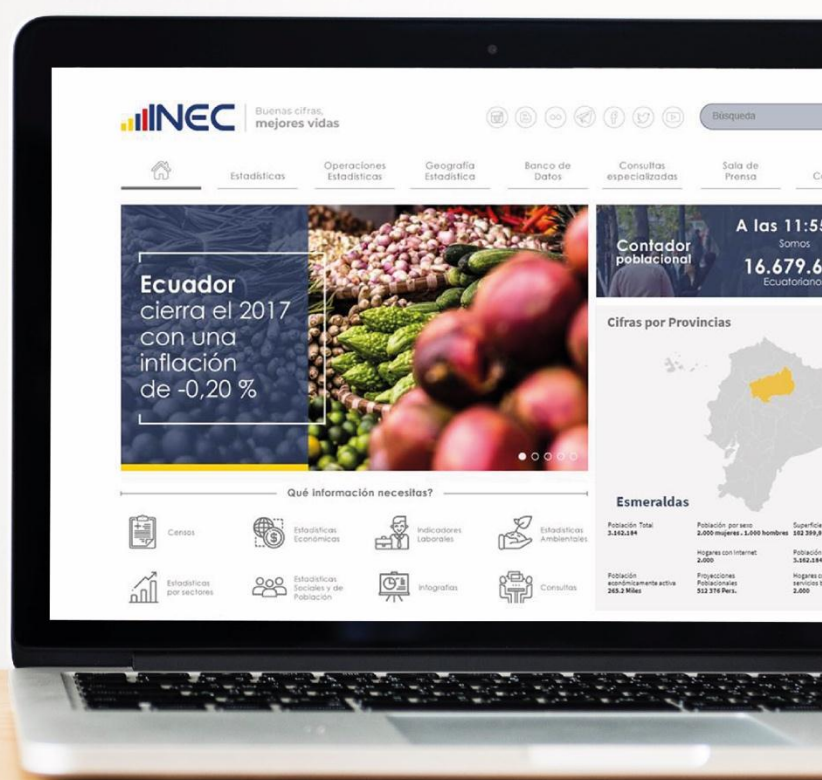


ANÁLISIS EVOLUTIVO DE REMUNERACIONES - DIRECTORIO DE EMPRESAS 2019.

Octubre, 2020



1. Introducción

El Directorio de Empresas y Establecimientos (DIEE) constituye un registro con fines estadísticos que contiene a las unidades económicas públicas o privadas, con personería jurídica propia o sin ella, que se encuentran dentro del territorio nacional y que generaron alguna actividad económica dentro de un período de tiempo determinado.

El Directorio se construye a partir del procesamiento de fuentes primarias, que principalmente se componen de registros administrativos de instituciones públicas – SRI e IESS – y se retroalimenta de la información que proveen las diferentes encuestas que realiza el Instituto Nacional de Estadística y Censos (INEC) a empresas.

Entre las variables que se actualizan anualmente constan las remuneraciones, cuya fuente principal es el IESS, por tal motivo es importante analizar la evolución que ha tenido esta variable en el período de análisis a fin de determinar si es compatible con el comportamiento del resto de variables, así como para identificar posibles inconsistencias que modifiquen la tendencia de esta variable.

2. Objetivo

Realizar un análisis evolutivo de los resultados de la variable remuneraciones, registradas en el Directorio de Empresas, año 2019.

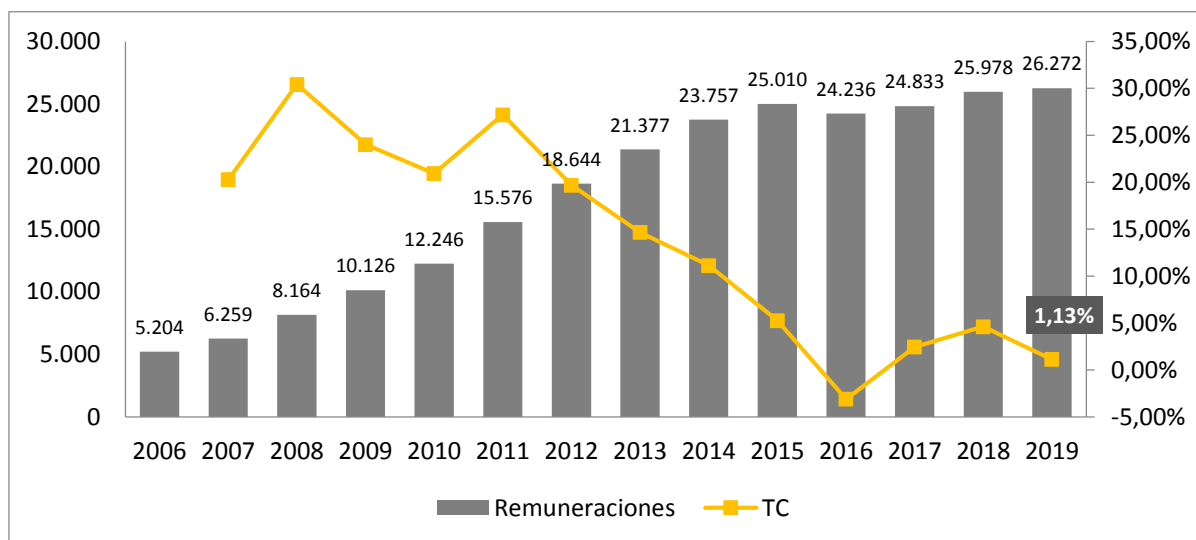
3. Análisis de la información

La variable “remuneraciones” se construye con información proveniente del IESS; pues esta fuente recoge información de plazas de empleo y remuneraciones que las empresas declaran mensualmente.

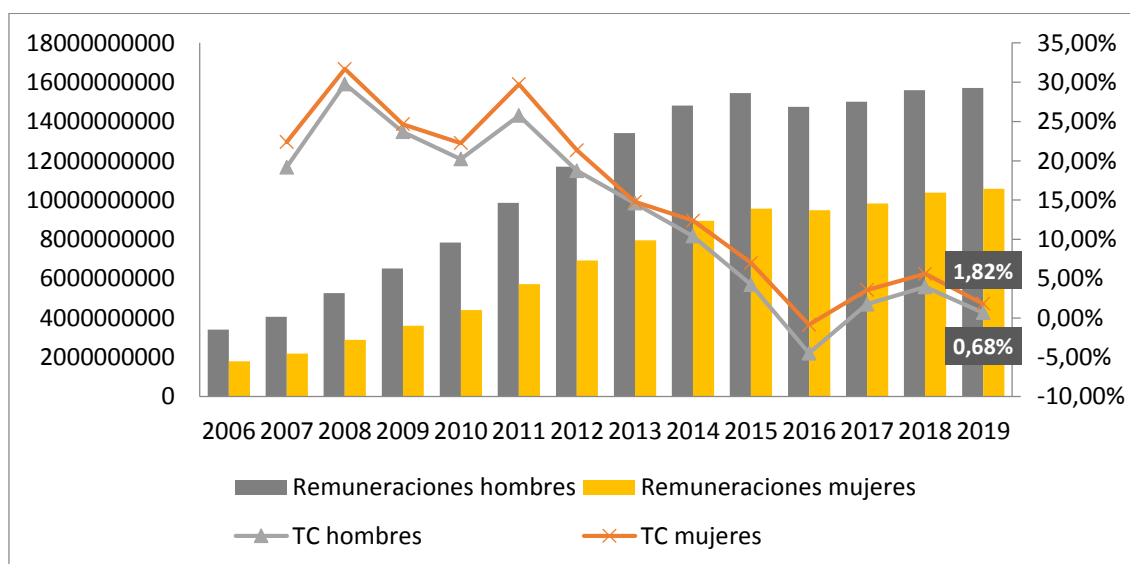
En el año 2019, esta variable presenta un incremento de 1,13% respecto al año 2018, sin embargo, este incremento es menor al registrado en el período 2018 – 2017 que fue de 4,61%, situación que refleja el panorama económico del país en el año 2019, que atraviesa un período de contracción económica.

Gráfico 1. Evolución de las Remuneraciones DIEE 2019, período 2006 – 2019.

(Expresado en millones de dólares corrientes)

**Fuente:** Directorio de Empresas 2019**Elaboración:** GEERA - INEC

Desagregado por sexo, la tendencia que siguen las remuneraciones de las empresas, es similar a las presentadas en el gráfico anterior:

Gráfico 2. Evolución remuneraciones de hombre y mujeres, periodo 2006 – 2019**Fuente:** Directorio de Empresas 2019**Elaboración:** GEERA - INEC

Las remuneraciones de las mujeres varían en mayor porcentaje que las remuneraciones hombres, y contribuyen por tanto en la variación total. En el siguiente cuadro se puede apreciar de mejor manera, la variación de remuneraciones por sexo:

Tabla 1. Tasas de crecimiento de Remuneraciones, período 2006 – 2019.

Período	Tasas de Crecimiento Remuneraciones DICE 2019		
	Variación total	Variación hombres	Variación mujeres
2006 - 2007	20,28%	19,17%	22,39%
2007 - 2008	30,44%	29,77%	31,67%
2008 - 2009	24,03%	23,69%	24,65%
2009 - 2010	20,93%	20,21%	22,25%
2010 - 2011	27,19%	25,76%	29,74%
2011 - 2012	19,69%	18,74%	21,34%
2012 - 2013	14,66%	14,59%	14,77%
2013 - 2014	11,13%	10,40%	12,37%
2014 - 2015	5,27%	4,23%	7,00%
2015 - 2016	-3,10%	-4,48%	-0,86%
2016 - 2017	2,46%	1,76%	3,56%
2017 - 2018	4,61%	3,95%	5,63%
2018 - 2019	1,13%	0,68%	1,82%

Fuente: Directorio de Empresas 2019**Elaboración:** GEERA - INEC

Pese a que las tasas de variación son positivas en el período 2018 – 2019, existe una disminución del valor total de remuneraciones en términos absolutos, por ello es necesario analizar la evolución de esta variable por sectores económicos, para analizar el desempeño de cada uno de ellos, y su contribución a la tasa de crecimiento global de la variable en el año 2019.

Tabla 2. Tasa de Crecimiento de Remuneraciones según Clasificación Industrial Internacional Uniforme CIIU 4, período 2012 – 2019.

CIIU4 (1 dígito)	TC Remuneraciones						
	2012- 2013	2013- 2014	2014- 2015	2015- 2016	2016- 2017	2017- 2018	2018- 2019
F	38,94%	13,58%	-2,20%	-19,84%	-0,97%	-2,71%	-6,27%
O	16,09%	15,79%	9,70%	-6,49%	2,20%	3,11%	-5,20%
D	13,58%	9,81%	2,42%	-1,61%	1,14%	0,03%	-3,74%
C	8,24%	8,52%	5,83%	-3,28%	2,51%	3,30%	-0,46%
L	19,78%	13,86%	9,86%	-4,75%	1,45%	2,67%	0,20%
P	1,14%	9,59%	2,98%	2,80%	5,29%	3,24%	1,45%
M	23,05%	11,10%	5,99%	-10,07%	-3,46%	3,79%	1,62%
J	15,02%	10,53%	7,95%	-0,15%	-2,46%	3,69%	1,71%
A	12,42%	12,20%	6,82%	4,90%	5,30%	5,35%	2,52%
N	21,46%	11,02%	5,78%	-6,71%	1,19%	8,13%	2,55%
Q	11,34%	7,92%	11,89%	16,39%	4,68%	9,55%	2,93%
G	17,09%	11,46%	3,54%	-5,26%	3,29%	6,17%	3,67%
H	20,19%	15,39%	6,36%	-2,75%	0,94%	5,65%	3,83%

R	4,90%	-13,52%	6,58%	-2,64%	-1,32%	3,60%	4,08%
E	17,00%	5,69%	8,89%	2,91%	4,33%	8,84%	4,28%
I	23,01%	13,71%	7,25%	-2,85%	1,41%	4,71%	4,51%
S	19,76%	3,12%	2,51%	-1,02%	3,64%	6,47%	5,28%
K	13,15%	9,99%	4,99%	-3,05%	2,52%	4,53%	6,73%
B	40,29%	11,44%	-9,10%	-13,54%	-0,94%	10,62%	8,69%
Total	14,66%	11,13%	5,27%	-3,10%	2,46%	4,61%	1,13%

Fuente: Directorio de Empresas 2019

Elaboración: GEERA - INEC

A nivel de sectores económicos, en el año 2019, la variable “remuneraciones” presenta tasa de crecimiento positivo en quince de diecinueve sectores investigados; mientras que en los cuatro sectores restantes, se evidencia tasas de crecimiento negativas. A diferencia del período anterior (2017- 2018) en el que únicamente un sector económico registró tasas negativas.

Cabe anotar que, pese a registrarse tasas positivas de crecimiento, en la mayoría de sectores, estas son menores a las del período anterior, por tal motivo en el balance global, la tasa de crecimiento del año 2019 respecto al 2018 también es menor.

Si se compara las tendencias de las remuneraciones del 2019 frente al 2018 se puede observar que para el año 2019, las secciones “B: Explotación de minas y canteras” (8,69%); “K: Actividades financieras y de seguros” (6,73%); “S: Otras actividades de servicios” (5,28%) son las que registran mayores tasas de crecimiento en el período, mientras que los sectores que registran tasas de crecimiento negativas son: “F: Construcción” (-6,27%); “O: Administración pública y defensa, seguridad social” (-5,20%); “D: Suministro electricidad, gas, vapor y aire acondicionado” (-3,74%) y “C: Industrias manufactureras” (-0,46%).

Si se analiza el comportamiento de las remuneraciones en el período 2018 – 2019 por sectores, se puede decir que, el sector de la Construcción ha profundizado su contracción económica, evidenciándose en una disminución de remuneraciones en este sector, pues en el 2018 presentaba tasas de crecimiento de (-2,71%) y en el 2019 presenta una tasa de (-6,27%). La empresa que registra una mayor caída en remuneraciones en este sector es CONSORCIO LINEA 1 METRO DE QUITO ACCIONA, pero no es la única, otras empresas como: CONSTRUCCIONES Y PRESTACIONES PETROLERAS S.A. CPP, CRCC 14TH BUREAU GROUP CO., LTD., CONSTRUCTORA BECERRA CUESTA CIA. LTDA., CHINA INTERNATIONAL WATER & ELECTRIC CORP-CWE-, CONSTRUCCIONES Y SERVICIOS DE MINERIA CONSERMIN S. A. que están relacionadas a la construcción de carreteras u otras obras de ingeniería civil, también registran mayores tasas de decrecimiento.

El siguiente sector que experimentó contracción en sus remuneraciones es “O: Administración pública y defensa, seguridad social” pues pasó de tener una tasa de crecimiento positiva en 2018 de (3,11%) a (-5,20%), motivado por el cierre de instituciones públicas, y la optimización del tamaño del Estado emprendido por el Gobierno central, como: el MINISTERIO DE ACUACULTURA Y PESCA, MINISTERIO DE INDUSTRIAS Y PRODUCTIVIDAD, SECRETARIA NACIONAL DE PLANIFICACION Y

DESARROLLO SENPLADES, SECRETARIA NACIONAL DE COMUNICACIÓN, SECRETARIA DE INTELIGENCIA, SECRETARIA TECNICA DE PREVENCION INTEGRAL DE DROGAS, SECRETARIA NACIONAL DE GESTION DE LA POLITICA, MINISTERIO DE MINERIA, por citar algunos; Cabe señalar que si bien estas instituciones fueron suprimidas, no todo el personal que laboraba en estos lugares salieron del mercado laboral, pues una parte importante de personal fue traslado a otras instituciones que absorbieron a estas instituciones o asumieron sus funciones, sin embargo existen otras instituciones en las que se observa una reducción importante en el valor de sus remuneraciones totales, estas son: CONSEJO DE LA JUDICATURA, SECRETARIA NACIONAL DE GESTION DE LA POLITICA, MINISTERIO DE EDUCACION, MINISTERIO DE CULTURA Y PATRIMONIO, EMPRESA PUBLICA YACHAY E.P. MINISTERIO DE SALUD PUBLICA y distintas Coordinaciones zonales de educación.

El sector "D: Suministro electricidad, gas, vapor y aire acondicionado" es otro de los sectores que pasó de tener (0,03%) de crecimiento en remuneraciones y en 2019 experimentó una tasa de crecimiento negativa de (-3,74%). En este sector, las empresas que registran mayor disminución de remuneraciones son CORPORACION ELECTRICA DEL ECUADOR CELEC EP, la EMPRESA ELECTRICA PUBLICA ESTRATEGICA CORPORACION NACIONAL DE ELECTRICIDAD CNEL EP.

El sector "C: Industrias manufactureras" también registra una caída en remuneraciones, pasando de tener una tasa de crecimiento de (3,30%) en 2018 a (-0,46%) en 2019. Las empresas que registran mayor caída de sus remuneraciones son: CERVECERIA NACIONAL CN S.A., EMPRESA PUBLICA DE HIDROCARBUROS DEL ECUADOR EP PETROECUADOR, REPUESTOS, FABRICACION Y TRANSMISION DE MOTORES ELECTRICOS MOLEMOTOR S.A., ACERIA DEL ECUADOR CA ADELCA., OMNIBUS BB TRANSPORTES S.A., FERTISA, FERTILIZANTES, TERMINALES I SERVICIOS C.L., NESTLE ECUADOR S.A., todas estas empresas se encuentran vinculadas a ramas de actividad que tuvieron desempeños negativos en el 2019 en términos de generación de ingresos producto de la situación económica que atravesó el país en ese año.

De otra parte, los sectores que experimentaron las mayores tasas de crecimiento positivas de remuneraciones en 2019 pese a que en algunos casos son tasas menores a las registradas en 2018 son: "B: Explotación de minas y canteras" que pasó de tener una tasa de (10,68%) en 2018 a (8,69%) en 2019; destacan empresas como AURELIAN ECUADOR S.A., SCHLUMBERGER DEL ECUADOR S.A., SERTECPET S.A., ECUADORFORTESCUE S A, ECUACORRIENTE S.A.; estas empresas se encuentra vinculadas al sector minero y petrolero que por la naturaleza de sus actividades demandó mayor cantidad de personal para ejecutar sus labores.

Otro sector que también tuvo un desempeño positivo en términos de remuneraciones, es el sector "K: Actividades financieras y de seguros", este desempeño está ligado con el crecimiento de las ventas totales que obtuvo en el año 2019, de esta manera pasó de tener una tasa de crecimiento de remuneraciones de (4,53%) en 2018 a (6,73%) en 2019; las empresas que registran mayor incremento de remuneraciones en 2019 son: BANCO PICHINCHA CA, BANCO DEL PACIFICO S.A., COOPERATIVA DE AHORRO Y CRÉDITO JUVENTUD ECUATORIANA PROGRESISTA LTDA., BANCO DE LA PRODUCCION S.A. PRODUBANCO, BANCO DINERS CLUB DEL ECUADOR S.A.

Finalmente, el sector "S: Otras actividades de servicios" también registra una de las mayores tasas de crecimiento de remuneraciones en 2019 (5,28%), sin embargo, esta es ligeramente menor a la registrada en 2018 de (6,47%); contribuyen a este crecimiento empresas como: CENTRO ECUATORIANO NORTEAMERICANO DE GUAYAQUIL, ASOCIACION AEROVIA GUADU, MAINT S.A., CAMPOSANTO JARDINES DEL EDEN S.A CAJARDENSA, ASOCIACIÓN DE SERVICIOS DE LAVANDERÍA EMPRENDEDORES BURBUJITAS BLANCAS "ASOSERLIBLA". El crecimiento de las remuneraciones en estas empresas está vinculado a la expansión de determinadas actividades de servicios.

4. Conclusiones

La evolución de la variable remuneraciones en el año 2019 es consistente con la situación económica del país en ese año; pese a registrar una tasa de crecimiento positiva en 2019 (1,13%), esta es significativamente menor en comparación a la tasa registrada en 2018 (4,61%). La reducción de aproximadamente 3 puntos porcentuales en remuneraciones totales refleja la situación de contracción económica que experimentó la economía ecuatoriana en 2019.

La mayor parte de sectores económicos registra tasas de crecimiento positivas de remuneraciones en 2019, sin embargo, en algunos de ellos estas tasas positivas son menores a las registradas en el año anterior; los sectores en los que se observa las mayores tasas de crecimiento son: "B: Explotación de minas y canteras" (8,69%); "K: Actividades financieras y de seguros" (6,73%); "S: Otras actividades de servicios" (5,28%).

Los sectores económicos que experimentaron tasas de crecimiento negativas de remuneraciones asociada a la situación económica del país son: "F: Construcción" (-6,27%); "O: Administración pública y defensa, seguridad social" (-5,20%); "D: Suministro electricidad, gas, vapor y aire acondicionado" (-3,74%) y "C: Industrias manufactureras" (-0,46%).

Elaborado por:	Betty Solano	
Revisado por:	Libertad Trujillo	
Fecha:	05 de octubre de 2020	

CADA HECHO DE TU VIDA *Cuenta*



@ecuadorencifras



@InecEcuador



t.me/equadorencifras



INEC/Ecuador



INECEcuador



INEC Ecuador

